

义乌吉利动力总成有限公司

招聘简章

【公司介绍】

浙江吉利动力总成系统（法人名称：义乌动力总成有限公司）是吉利汽车集团下属一级子公司，统一管理吉利汽车集团旗下所有发动机和变速器的研发、制造、销售及服务。

公司总部设在浙江义乌，下辖 5 个发动机基地，2 个 7DCT 变速器基地。公司现有员工总数达到 8000 余人，高学历人才 3000 余人。2017 年发动机年产量为 124 万台，2018 年发动机及变速器产量将达到 158 万台以上，发动机及变速器产品将配套在吉利品牌、领克品牌、沃尔沃品牌汽车上，致力于打造国际一流的动力总成产品。

【招聘岗位】

招聘要求：机加工技师、装配技师、物流岗

汽车、机械、数控、机电、模具、物流管理等相关专业，
大专及以上学历优先

工作地点：义乌基地、长兴基地、宁波春晓基地、贵阳基地等

招聘岗位及人数：变速器装配技师 15 名、机加操作技师 20 名

【福利待遇】

实习期薪资：月综合工资：5000-6500 元；

类别	基本工资	生活补贴	全勤奖	加班费	月综合工资合计
实习期工资	2400	600	200	X	5000-6500

员工宿舍：2-4 人间，独立的卫浴、空调、冰箱、洗衣机、电视、 WiFi、 24 小时热水等（水电费自理）

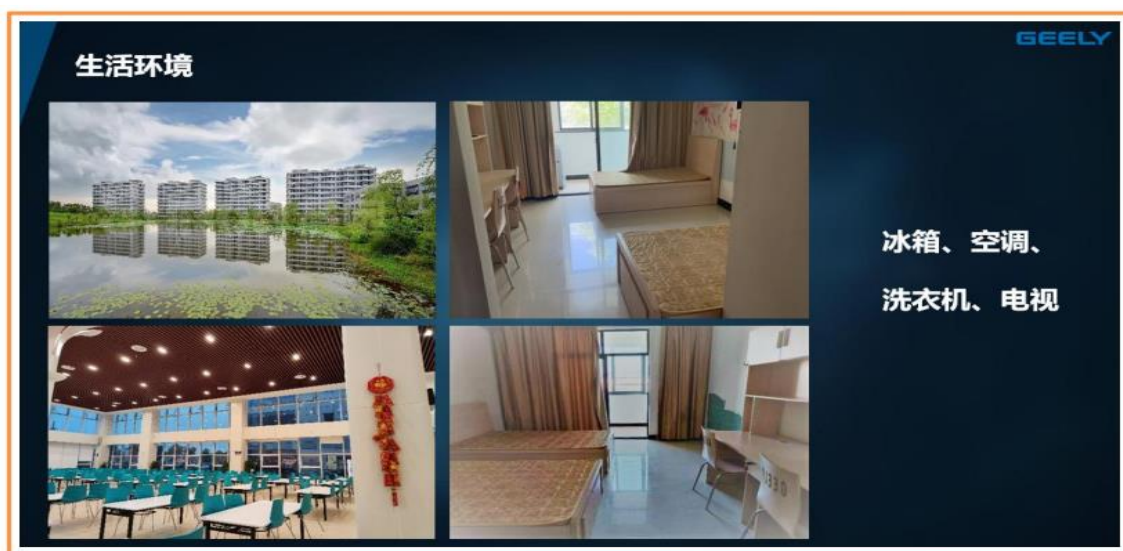
其他福利：

- 1、入职签订实习协议，且公司提供入职报销路费、体检费等福利
- 2、六险一金（取得毕业证书次月）
- 3、节日福利：春节、端午、中秋，平均 150-500 元标准给员工，实习生亦可享受。
- 4、结婚、生育、生日福利
- 5、季度劳保福利
- 6、内部优惠购车、购房等

【其他】

- 1、发薪时间：每月 15 日，发放上月整月工资
- 2、报到第一个月进行新员工培训，
- 3、工作模式：双班倒或长班白 、做六休一
- 4、加班工资：日常 1.5 倍、法定假日 3 倍
- 5、住宿 2 人间，每月房费、水电平均每人约 200 元
- 6、实习期签订实习协议，取得毕业证后可签订劳动合同

【工作及生活区环境】





工作环境

GEELY



【联系方式】

工作地址：义乌动力总成基地/宁波北仑春晓制造基地/长兴基地等

联系人：王小姐 18914060995（同微信）