

中航天马微电子集团储备干部招聘简章

一、公司简介

天马微电子股份有限公司是中央管理的国有特大型企业&世界 500 强企业—中国航空工业集团旗下上市公司，成立于1983年，1995年在深圳证券交易所上市(证券简称:深天马 A，证券代码:000050):2020年底，公司在职员工5万余人、营收2927亿元，是一家在全球范围内提供品示解决方案和快速服务支持创新型科技、全球行业头部企业。

天马属中国 500 强企业、中国电子信息百强企业、中国企业创新能力100强企业中国公司市值500强企业；在 LTPS 智能手机市场份额持续保持全球第一、LCD 智能手机打孔屏出货量全球第一、车载 TFT 显示市场份额持续保持全球第一、车载仪表显示市场份额持续全球第一；OLED 智能穿戴产品市场份额全球前三等良好成绩。

公司设有 TFT-LCD 关键材料及技术国家工程实验室、博士后流动工作站，并承担国家发改委科技部、工信部等多个重大国家级专题项目，多家子公司被国家发改委评定为国家级企业技术中心。2020年，厦门天马获得了国家第五批制造业单项冠军示范企业。公司聚焦以智能手机、平板电脑、高阶笔电为代表的移动智能终端显示市场和以车载、医疗 POS、HMI 等为代表的专业显示市场，并持续开发 IoT/新应用，包括智能家居、智能穿戴、传感器等新兴市场。公司在前瞻性技术和先进应用技术布局方面持续深耕，目前已自主掌握诸多国际先进、国内领先的新技术:并在 LTPSAMOLED、触控一体化技术(On-cell、In-cell)、柔性显示、ForceTouch TED PlusSLT-LCD 屏下/屏内指纹识别 Mini/MicroLED 方面取得了诸多技术成果，多次获得创新产品与应用奖项。

公司产业基地分布在深圳、上海、成都、武汉、厦门、日本等六地，并在美国、德国、日本、韩国、印度等国家及中国台湾、中国香港等地区设有全球营销网络和技术服务支持平台。未来的天马将以发展我国平板显示器产业为己任，努力将天马建成一个高技术、高效益、国际化的现代化大型企业集团，成为全球平板显示领域的领先企业。

二、主要科研生产基地情况:



深圳本部



上海天马



成都天马



武汉天马



中航光电子



厦门天马



日本 NLT



上海有机发光

三、加入天马微本部您将获得什么？

1. 获得具有竞争力的薪资、完善的福利保障
2. 快速的职业晋升和发展机会
3. 学习行业内最先进的生产技术
4. 央企直签实习就业岗位有保障

四、招聘岗位和要求：

| 岗位类别 | 工作内容 | 应聘要求 | 专业要求 | 工作地点 | 培养方向 |
|--------------|------------------------------------|--|---|--------|--------------------------------|
| 自动化设备运维岗 | 精密自动化设备调试、维修，生产数据监测等 | 1、2024-2025 届专科毕业生或实习生，实习就业意向强烈；2、身体健康、无色盲色弱、无违规违纪；3、能适应倒班、无尘工作环境；4、良好的生活的适应和学习能力等 | 制造及装备类、光电类、电子信息类、自动化类、计算机类、机械类、电力类、人工智能等理工类专业 | 深圳龙岗基地 | 生产管理人员 软硬件技师及工程师、 职能及后勤岗 |
| 品质工艺检测岗 | 产品来料检测、生产过程，加工检测、产品出货检，测、产线 6S 管理等 | | | | |
| 现场管理类、技术类储干生 | 现场其他管理储干、职能岗位、技术储干类岗位 | | | | |

五、薪资待遇：

| 项目 | 标准 |
|------|--|
| 综合工资 | 综合薪资 4500-7500元/月，包括基本工资2100/2360+餐费补贴(20元/班)+岗位补贴(100-1450元)+绩效奖金(0-1200元)+夜班津贴(10元/天)+法定加班费等，优秀实习可竞聘助理工程师等岗位，毕业即年薪10W+ |
| 工作补贴 | 免费提供住宿环境（4-8 人间，各基地不一），餐饮补贴、夜班补贴 |
| 加班费 | 严格按照劳动法律法规执行，日常1.5倍，法定节假日3倍 |
| 奖金 | 月度奖金根据个人年度绩效评价结果评定，年终奖金等 |

六、福利待遇：

| 项目 | 福利待遇 | 备注 |
|------|---|--------------------------------|
| 标准公寓 | 免费提供住宿，每间宿舍均配有空调、热水器、独立卫生间、独立阳台，宿舍楼有洗衣房、专职宿管； | 宿舍内的水、电、气费用人均分摊； |
| 培训晋升 | 完善的教育培训体系，畅通的晋升通道； | 内部竞聘机会多，精英助学计划 |
| 社会保险 | 按当地法律法规，购买社会保险，并免费购买商业保险； | |
| 福利设施 | 室内羽毛球场、乒乓球室、桌球、健身房、篮球场等； | 室外健身场、篮球场 |
| 员工活动 | 公司提供半年活动费用；公司进行年度健康体检； | 生日 PARTY、员工交流会、年会等；并组建有各类社团及活动 |
| 过节费 | 在传统的春节、中秋节、端午节前夕，发放过节补贴。 | |
| 配套设施 | 图书室、医务室、自选超市、网吧等 | 舒适工作环境无粉尘、无噪音、无辐射，恒温 |

七、应聘方式：如有疑问欢迎交流咨询；宣讲和面试安排另行群内通知。18687800921林老师（微信同号）

公司环境（宿舍、餐厅、配套）各个基地环境不一，功能配置一致

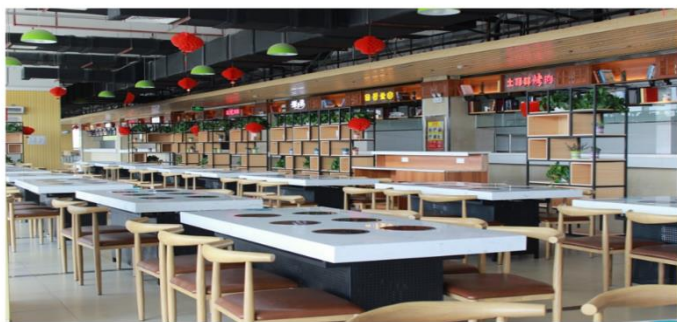


职工公寓+职工休闲运动娱乐中心

- ✓ 4-8人间
- ✓ 独立卫生间
- ✓ 独立阳台
- ✓ 空调&热水器
- ✓ 洗衣房
- ✓ 电梯房
- ✓ 物业管理



员工服务中心



员工餐厅

- ✓ 2大员工餐厅
- ✓ 便利店
- ✓ 专业餐饮团队
- ✓ 各地菜系
- ✓ 美食广场
- ✓ 穆斯林餐厅
- ✓ 品种多样
- ✓ 餐饮补贴



天马运动场



篮球场



足球场



健身房



瑜伽室



台球室



电影院